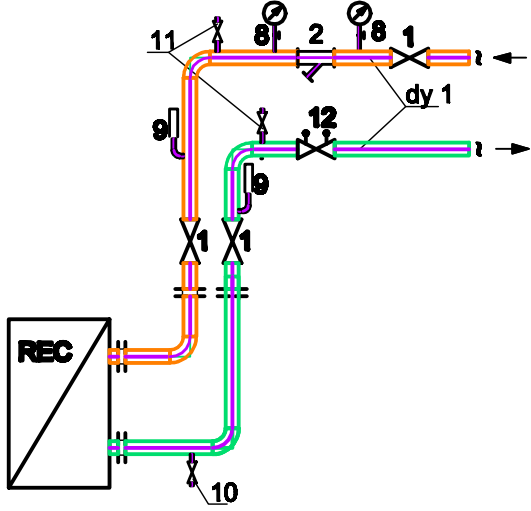


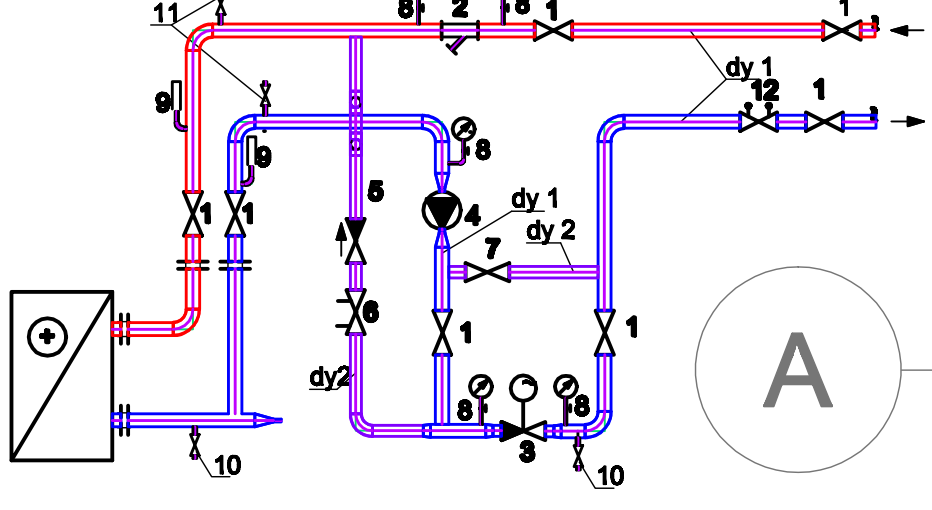
Согласовано			
Изм. № подл.	Подп. и дата	Взам. инв. №	

Блок №6

Узел "Б"-
узел обвязки секции
рекуперации приточной
установки.



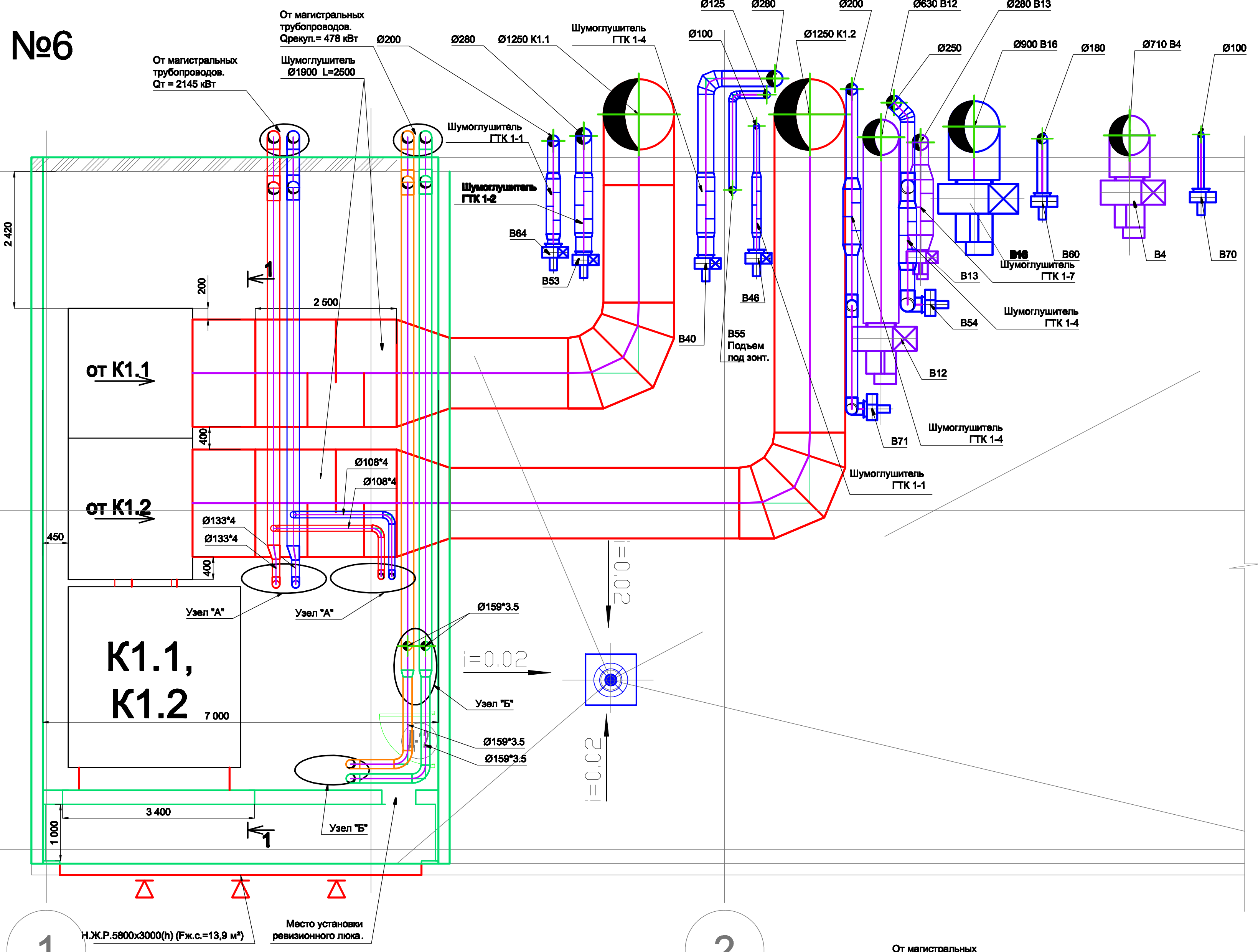
Узел "А"-насосный
регулирующий узел обвязки
калорифера приточной
установки.



А

Б

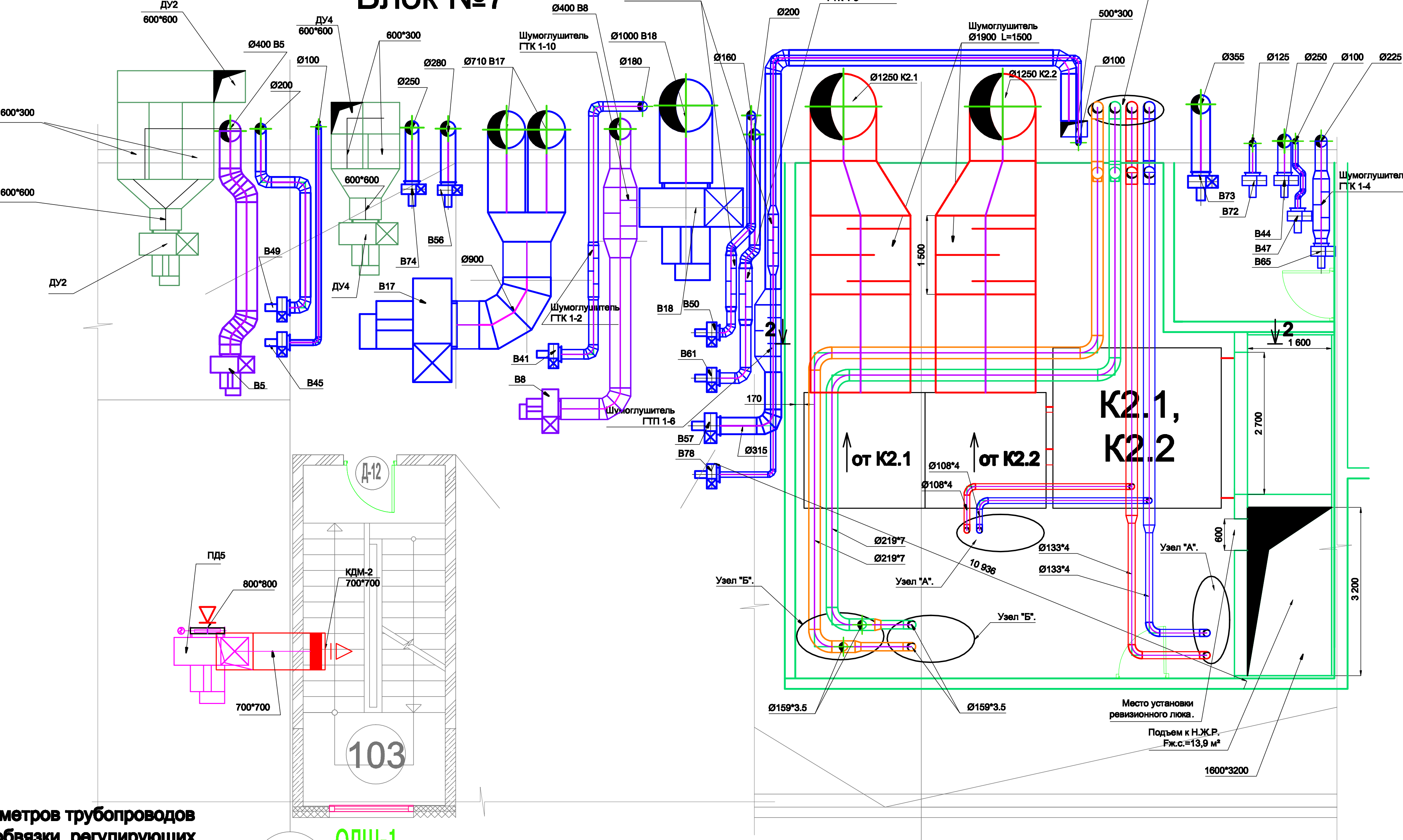
В



1

2

Блок №7



3

4

Таблица диаметров трубопроводов
и арматуры обвязки регулирующих
клапанов в узле управления
теплоснабжением приточной системы.

N п/п	Наименование позиции	K1.1, K2.1	K1.2, K2.2
1	кран шаровой полнопроходной	dy100	dy125
2	фильтр	dy100	dy125
3	клапан двухходовой с электроприводом	см. раздел автоматики	
4	насос циркуляционный	см.	см.
5	клапан обратный	dy80	dy100
6	клапан балансировочный	dy80	dy100
7	кран шаровой полнопроходной	dy80	dy100
8	манометр показывающий до 16 атм со штуцером и 3-х ходовым краном	dy15	dy15
9	термометр показывающий до 100°C	dy15	dy15
10	спускной кран, со штуцером	dy20	dy20
11	автоматический воздухоотводчик	dy15	dy15
12	клапан балансировочный	dy100	dy125
dy1	подающий и обратный трубоп.	108x4,0	133x4,0
dy2	трубопровод перемычки	88x3,5	108x4,0

Характеристики циркуляционных насосов фирмы "Grundfos".					
№ п/п		Прото- т/ч	Напор м. вод. ст.	Мощн. эл. двиг. кВт	Марка
1	K1.1, K2.1	22.1	3	0,55	TPE 65-60/2 A-F-A BUBE
1	K1.2, K2.2	28.6	3	0,55	TPE 65-60/4 A-F-A BUBE

Характеристики регулирующих клапанов				
№ п/п	Наименование системы	Тип клапана	Характеристики клапана	
			Расход воды, м3/ч	Кv
1	калорифер системы K1.1, K2.1	2-х ходовой	22.1	0.5
1	калорифер системы K1.2, K2.2	2-х ходовой	28.6	0.5

Примечание:
Сечение см. лист 11

Примечание:

1. Приточные системы теплоизолируются - от воздухозабора до калорифера подогрева b=40мм, транзитные участки воздухопроводов приточных систем, проходящих по улице - b=19мм. Вытяжные системы, расположенные в помещении - от вентарегата до устья шахты b=10мм. Вытяжные системы, расположенные на кровле - от выхода воздуховода из шахты до края выносного отверстия, b=10мм.
2. Воздухозабор должен быть оборудован ревизионным люком.
3. Транзитные участки воздухопроводов покрываются огнезащитным покрытием.

Заказчик "ИСК ЕВРАЗИЯ" ОПМ-011/1-08				ОВ1-1-7		
Реконструкция блоков А и В3, корпуса №5 ПЛК "Северное Домодедово" под производственные нужды ЗАО "Мультифлекс", расположенного по адресу: М.О. г. Домодедово, м-н Северный, ул. Логистическая, д. 1/3				Блок А.		
Перепрофилирование складского корпуса в производственный корпус.				Старый	Лист	Листов
Блоки №6 и №7. М1:50				Р	7	16
				ООО "КИМ-Ш"		